

Élections Municipales

15 et 22 mars
2026

**Christophe
MOLINSKI**
et son équipe



AVEC

Noisy-le-Roi

VOUS



Chères Noiséennes, chers Noiséens,

Noisy-le-Roi est une ville que j'aime profondément.

Noiséen depuis 27 ans, mes enfants ont grandi dans un environnement privilégié où ils ont pu évoluer librement et en sécurité. Ces années ont été rythmées par mes rencontres avec les Noiséennes et les Noiséens, dans la rue, chez les commerçants, dans les écoles et au sein de nos nombreuses associations. Élu depuis 2008, j'ai acquis une excellente connaissance des enjeux et du fonctionnement de la municipalité. J'ai également tissé un réseau bien établi avec les partenaires publics et privés de la commune.

Depuis plusieurs mois, je viens à votre rencontre pour vous écouter, vous comprendre et construire avec vous le Noisy-le-Roi de demain : 30 réunions d'appartements, 4 permanences au cœur des quartiers et 1 atelier public d'échange m'ont permis de nourrir mon projet de vos attentes et de vos besoins.

Face à la pression des marchés, aux contraintes de la loi SRU, aux mutations économiques et sociales ou aux changements climatiques, je fais le choix du courage pour dessiner l'avenir de Noisy-le-Roi.

Mon projet repose sur une volonté ferme et affichée : **je veux préserver ce qui fait le caractère de Noisy-le-Roi tout en la préparant pour demain afin que vous puissiez y vivre encore mieux.** Pour y parvenir, j'ai constitué une équipe renouvelée à 70%, expérimentée et compétente, ancrée dans la vie locale et représentative de tous les quartiers de notre ville.

Réussir l'intégration du quartier Montgolfier est un enjeu majeur pour notre avenir commun. C'est une condition sine qua non à la préservation du Noisy-le-Roi que nous aimons et que nous voulons protéger. Je veux en faire un prolongement du cœur de ville et un trait d'union avec la Plaine de Versailles. Je vous présente dans ce programme ma vision de ce nouveau quartier pour en faire un véritable lieu de vie pour tous les Noiséens.

Parmi les priorités que je porterai avec mon équipe, on retrouve un cadre de vie soigné, des espaces verts valorisés, une propreté irréprochable, une sécurité renforcée, des déplacements facilités et une capacité de stationnement améliorée. Je ferai également réaliser un plan-guide pour penser et structurer le développement de nos commerces. Sans oublier les associations, véritable poumon pour notre ville. Je serai à leur côté pour les accompagner.

Vous trouverez également dans notre programme des propositions qui s'adressent à tous les âges. Les liens intergénérationnels seront au cœur de mes préoccupations. Noisy-le-Roi sera une ville festive, animée, culturelle et sportive où l'on décidera de venir avec envie et de rester avec plaisir.

Le Maire doit être le meilleur ambassadeur de sa ville. Je serai un ambassadeur exclusivement consacré à ma mission de Maire. Je m'engage à porter haut la voix de Noisy-le-Roi, avec détermination et ambition, pour construire, avec vous, une ville fière de son identité et résolument tournée vers l'avenir.

Fidèlement,

Christophe Molinski

REJOIGNEZ-NOUS !



SOMMAIRE

Edito	P. 1	Mobiliser vos forces et vos énergies	P. 5
Protéger Noisy-le-Roi et ses habitants	P. 2	Innover pour une ville plus ambitieuse	P. 6
Faciliter votre vie au quotidien	P. 3	Zoom sur le programme	P. 7 et 8
Maîtriser l'avenir Avec Vous	P. 4	Une équipe engagée pour Noisy-le-Roi	P. 9 et 10



AVEC
Noisy-le-Roi
VOUS

PROTÉGER NOISY-LE-ROI

ET SES HABITANTS

Protéger Noisy-le-Roi et ses habitants, c'est garantir à chacun de vivre sereinement dans une commune sûre, solidaire et préservée. Vous nous avez fait part de votre attachement à la tranquillité, à la sécurité au quotidien, à la propreté, à l'accès à la santé, et à notre cadre de vie exceptionnel. Nous voulons répondre à ces attentes avec exigence. Notre priorité est de préserver ce qui fait notre identité : une ville où l'on se sent bien, où l'on circule en confiance, où l'on respire, où l'on vit ensemble.

Nos engagements pour la ville :

CADRE DE VIE PRÉSERVÉ

- Mettre en place une gestion des espaces verts et du fleurissement adaptée à chaque quartier
- Planifier des campagnes de désherbage et de propreté par quartier et coopérer avec les habitants lors d'actions ponctuelles
- Organiser des tournées d'inspection régulières par quartier avec le Maire et le Directeur des Services Techniques
- Installer un point d'eau et des toilettes dans le Parc de la Roseraie
- Accompagner la modernisation des infrastructures sportives du Sibano
- Reprendre des initiatives sur les dossiers du T13 et des survols de l'ouest de la ville

SÉCURITÉ AU QUOTIDIEN

- Pérenniser la présence de la Gendarmerie à Noisy-le-Roi
- Créer une brigade verte au sein de la Police Municipale pour lutter contre les dépôts sauvages et les nuisances
- Renforcer l'éclairage public sur les zones sombres : passages piétons, chemins, sentes
- Compléter le dispositif de vidéosurveillance de la ville
- Adapter les effectifs de la Police Municipale afin de garantir une plus grande présence sur le terrain
- Organiser avec la Gendarmerie des ateliers ludiques sur le code de la route
- Lutter contre la prolifération des chenilles processionnaires afin de protéger la santé des habitants et des animaux

SANTÉ ACCESSIBLE

- Faciliter le déplacement de la clinique ophtalmologique en centre-ville
- Négocier l'installation d'un centre d'imagerie et de petites urgences à Montgolfier
- Encourager l'installation d'Infirmières de Pratiques Avancées (IPA)
- Continuer d'accueillir des professionnels de santé pour compléter l'offre médicale existante

FACILITER VOTRE VIE

AU QUOTIDIEN

Faciliter la vie au quotidien est une priorité de notre équipe. Cela signifie une relation simple avec les services municipaux, des déplacements fluides et des aménagements publics utiles. Vous nous avez parlé de transport, de voirie, d'accessibilité, de stationnement, des commerces, de mobilité douce. Notre objectif est d'améliorer les services de proximité et d'offrir à chaque habitant une ville pratique, accueillante et facile à vivre dans le respect de sa taille et de son histoire.

Nos engagements pour la ville :

SERVICES À LA POPULATION

- Développer un outil de diffusion de l'information accessible à tous et sur mobile
- Diffuser une newsletter municipale bimensuelle
- Développer un tissu commercial local complémentaire pour mieux servir les habitants
- Déployer de nouvelles bornes de recharge pour véhicules électriques
- Proposer un service d'assistance aux démarches en ligne et des ateliers de sensibilisation au numérique
- Préparer la ville aux évolutions climatiques en adaptant progressivement ses équipements

STATIONNEMENT FACILITÉ

- Accompagner un programme de rénovation de l'accès du centre commercial, de son parking et de ses abords
- Profiter de la création des nouveaux parkings Montgolfier et Geneviève de Galard pour libérer les stationnements de la contre-allée avenue des Moulineaux

MOBILITÉS DOUCES PRIVILEGIÉES

- Réaliser les derniers tronçons des pistes cyclables
- Installer des parcs à vélos à l'entrée des équipements publics
- Améliorer la circulation des piétons et des personnes à mobilité réduite
- Finaliser la mise en place de la navette autonome pour mieux desservir la ville

MAÎTRISER L'AVENIR

AVEC VOUS

Maîtriser l'avenir avec vous, c'est préparer demain avec responsabilité, lucidité et transparence. Cela repose d'abord sur des finances communales justes et maîtrisées, garantes de notre capacité à agir durablement. Vous nous avez dit vos inquiétudes sur les projets d'aménagement urbains, nous souhaitons les accompagner avec exigence pour qu'ils s'intègrent harmonieusement à l'identité de la commune. Nous faisons le choix d'un pilotage citoyen associant les habitants volontaires aux décisions structurantes. Nous voulons construire ensemble un avenir durable, équilibré et fidèle à l'esprit de Noisy-le-Roi.

Nos engagements pour la ville :

FINANCES ENCADRÉES

- Contenir le budget de fonctionnement de la commune tout en garantissant la qualité des services à la population
- Garantir une gestion rigoureuse des finances municipales permettant de pérenniser les investissements nécessaires au développement de la ville
- Équilibrer l'économie de nos grands projets en favorisant les partenariats public-privé
- Mutualiser les dépenses publiques en encourageant le rapprochement de Noisy-le-Roi, Bailly et Renne-moulin

AMÉNAGEMENTS COHÉRENTS

- Réussir l'intégration du nouveau quartier Montgolfier
- Créer un nouvel équipement culturel et une bibliothèque moderne, accessibles à tous, lieux de vie et de rencontre
- Définir une vision cohérente de l'implantation des commerces à l'échelle de la ville
- Anticiper, par une réflexion partagée, un quartier Chaponval exemplaire à horizon 15 ans, durable et parfaitement intégré à notre paysage
- Créer une Charte Promoteur afin de préserver l'identité architecturale et paysagère de Noisy-le-Roi

PILOTAGE CITOYEN

- Créer un Comité Mixte thématique pour la gestion et la préservation des espaces verts
- Constituer un binôme élu-citoyen par quartier pour mieux vous informer, vous écouter et vous répondre
- Assurer une communication régulière sur l'avancement des grands projets au moyen de publications dédiées, intégrant des indicateurs de suivi et des points d'étape



AVEC
Noisy-le-Roi
VOUS

MOBILISER VOS FORCES ET VOS ÉNERGIES

Notre commune avance avec toutes celles et ceux qui la font vivre dans la diversité des âges, des talents et des besoins. Vous nous avez dit votre envie de lien, de convivialité, de dialogue, de lieux où se retrouver. Nous souhaitons mobiliser les forces et les énergies pour renforcer le lien social et le sentiment d'appartenance à la ville. En soutenant activement le monde associatif, en développant des événements festifs et conviviaux, en reliant les générations et en encourageant la co-construction des projets, nous voulons faire de chaque Noiséen un acteur de la vie communale.

Nos engagements pour la ville :

DES MOMENTS DE PARTAGE

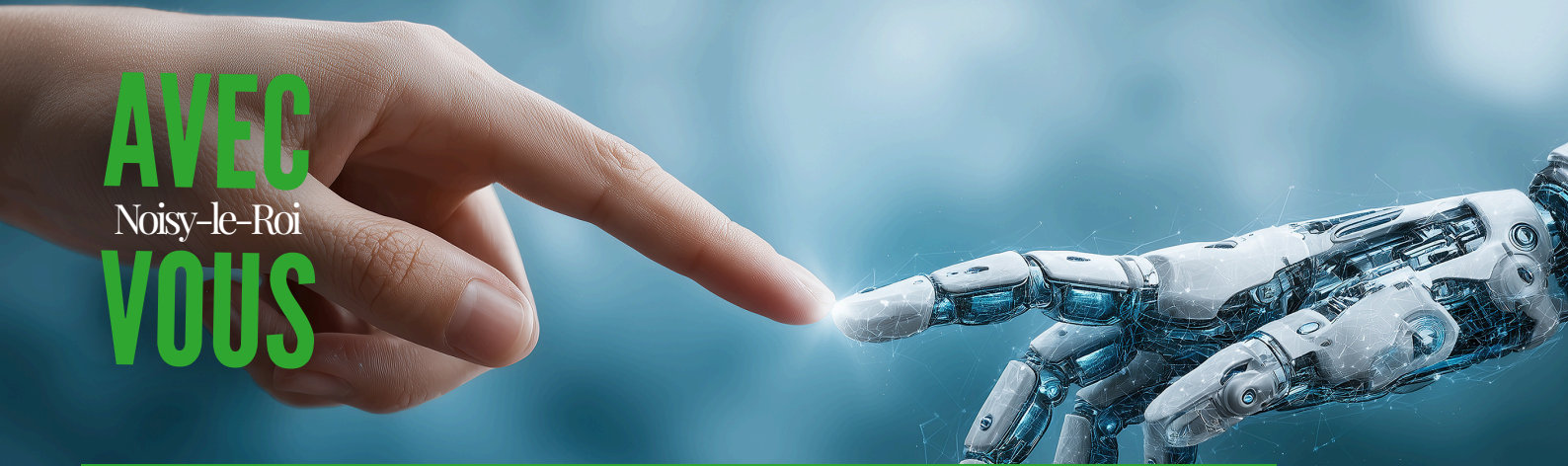
- Continuer à soutenir les associations, vraie richesse de notre ville
- Promouvoir et organiser des événements festifs et conviviaux à l'échelle de la ville
- Renforcer les liens intergénérationnels
- Développer les échanges internationaux avec nos villes amies

VOUS IMPLIQUER POUR DÉCIDER

- Développer les Comités mixtes thématiques associant agents municipaux, élus et citoyens volontaires
- Continuer les ateliers participatifs et les réunions publiques d'information
- Organiser des échanges dans chaque quartier avec le maire. "Je m'engage à venir à votre rencontre" pour mieux vous informer, vous écouter et vous répondre
- Constituer un Conseil des sages pour impliquer les plus expérimentés

JEUNESSE

- Valoriser nos jeunes générations lors d'événements et de cérémonies
- Déployer un plan de prévention parents-enfants autour de la sécurité des déplacements et des mobilités partagées, de l'usage du numérique, des réseaux et des écrans, de la prévention du harcèlement et du cyberharcèlement
- Intégrer une ludothèque dans la future bibliothèque



INNOVER POUR UNE VILLE PLUS AMBITIEUSE

Innover est nécessaire pour préserver ce qui nous a conduits à choisir Noisy-le-Roi.

Vous nous avez parlé de communication moderne, d'outils numériques utiles et accessibles et de transition écologique. Notre ambition est de construire une ville à la fois intelligente, durable et humaine.

Nos engagements pour la ville :

INTELLIGENCE NUMÉRIQUE

- Développer une application mobile « MonNoisyleRoi » pour faciliter la diffusion de l'information
- Éviter la fracture numérique : notre engagement est d'accompagner, former et rassurer
- Transformer le site internet de la ville pour en faire un portail vivant, interactif et accessible
- Offrir aux associations, commerçants et acteurs de la ville une meilleure visibilité grâce aux canaux de communication municipaux
- Utiliser l'Intelligence Artificielle (IA) pour faciliter le quotidien et améliorer les services, tout en gardant l'humain au cœur de chaque interaction

INTELLIGENCE DURABLE

- Créer un marché de producteurs locaux
- Lancer le programme « une vie, un arbre à Noisy-le-Roi »
- Pérenniser la part de local et de bio dans les cantines scolaires en cohérence avec la loi Egalim
- Rénover et sécuriser les axes pédestres dans Noisy-le-Roi et vers la Plaine de Versailles
- Finaliser les îlots de fraîcheur dans les cours d'écoles et les développer dans les nouveaux quartiers
- Piloter l'arrivée de la géothermie sur notre territoire

INTELLIGENCE COLLECTIVE

- Favoriser la création d'une association des commerçants et entrepreneurs de la ville afin de créer du lien, encourager les initiatives collectives et développer des événements au service de la vie locale
- Candidater au label "Ville Amie des Animaux"



SITUATION FINANCIÈRE SAINE

Grâce à une gestion rigoureuse de ses dépenses de fonctionnement, avec un très faible endettement et sans augmentation des taux locaux de taxe foncière depuis 2011, la commune dispose aujourd'hui d'une situation financière particulièrement solide :

- un solde d'épargne de 15 % de ses recettes de fonctionnement permet d'autofinancer ses investissements ;
- une capacité de désendettement de moins d'un an et un encours de dette représentant seulement 205 € par habitant, contre 758 € en moyenne dans les communes comparables (5 000 à 10 000 habitants) ;
- 6,2 millions d'euros de réserves pour financer ses investissements.

Autant d'atouts qui constituent une protection pour la commune, lui permettant d'aborder les prochaines années avec confiance et de poursuivre les investissements utiles au quotidien des Noiséens.



MONTGOLFIER, ANTICIPER L'AVENIR

Si nous voulons conserver le Noisy-le-Roi que nous aimons, nous devons accueillir, entre autres, de jeunes familles pour continuer de faire vivre nos écoles, nos commerces et nos associations. C'est l'ambition du quartier Montgolfier.

Cet aménagement transformera une friche en un quartier à l'architecture harmonieuse, respectueuse de l'esprit de notre ville et baignée dans un environnement naturel privilégié. Une place centrale avec des îlots de fraîcheur et une fontaine, des espaces de rencontre, un aménagement paysager soigné, des commerces de proximité et un centre culturel feront de ce quartier un lieu vivant et attractif. Montgolfier sera un modèle de mixité maîtrisée et de convivialité pour tous.

Gouverner c'est prévoir : pour les 9 500 Noiséens de 2032, nous préparons des équipements scolaires, culturels et sportifs, une crèche, des commerces, des services de santé, ainsi qu'un réseau routier et des stationnements adaptés à la commune.





UNE VILLE PROPRE ET ENTRETENUE

La propreté de la ville est un marqueur de notre qualité de vie. Pour nous donner la chance d'évoluer dans un cadre de vie agréable, nous faisons le choix de repenser nos pratiques et nos moyens. Les entrées de ville et les lieux les plus fréquentés feront l'objet d'une rénovation. Des visites sur le terrain auront lieu périodiquement dans les quartiers de la ville pour réaliser l'entretien attendu. Un comité ouvert aux candidatures citoyennes sera formé pour co-construire notre nouveau paysage urbain. Nous mettrons en place un plan de gestion des espaces verts durable, respectueux de l'environnement, tout en répondant aux usages des habitants et en valorisant la biodiversité. Avec ce projet, Noisy-le-Roi ne se contentera pas d'embellir ses paysages. Elle réinventera son rapport à la nature en ville.



© Jacques Floquet



DES DÉPLACEMENTS FACILES



Permettre à chacun de se déplacer facilement avec le moyen de transport de son choix est un autre marqueur important de notre qualité de vie. Un service de navette électrique autonome sera mis en œuvre dès 2026 pour relier les points clés de la ville. Nous continuerons nos efforts en faveur des modes de mobilité alternatifs à la voiture partout où cela sera possible. En particulier, des trottoirs feront l'objet d'une rénovation. Les abords du centre commercial et ses voies d'accès seront repensés dans le cadre d'un projet public-privé de réaménagement avec comme perspective de diversifier l'offre de stationnement de ce secteur vital pour Noisy-le-Roi.



CHAPONVAL, HORIZON 2040

Site exceptionnel à l'ouest de Noisy-le-Roi, le secteur de Chaponval doit devenir un vrai quartier de la ville. Le projet de 11 hectares correspond à la surface déjà aménagée. Une concertation, faite de plusieurs réunions publiques et d'ateliers participatifs, a permis de dessiner les premiers contours de ce projet. Notre ambition pour 2040, grâce à vos suggestions, est de concevoir un véritable centre de vie, avec des maisons et des résidences, pour 500 logements, avec des services, des commerces, des espaces publics de promenade et de détente et une forte intégration paysagère. Ce quartier prévoira aussi d'accueillir la nouvelle gendarmerie dans un environnement qui rappellera le passé horticole du site. Nous mettrons en œuvre les moyens requis pour réaliser l'aménagement d'un écoquartier afin de réussir le mariage entre le bâti et la nature.



UNE EQUIPE ENGAGÉE POUR NOISY-LE-ROI

Autour de Christophe Molinski, la liste « Avec Vous Noisy-le-Roi » rassemble une équipe renouvelée à 70%, expérimentée et compétente, ancrée dans la vie locale et représentative de tous les quartiers de la commune.

Femmes et hommes, de toutes générations, partagent une même exigence de sérieux, de bienveillance et d'engagement au service des Noiséens. Leur diversité est une force, leur connaissance du terrain un atout, leur énergie un moteur.

Attachée à l'histoire et à l'identité de Noisy-le-Roi, l'équipe agira pour protéger la qualité de vie des Noiséens, faciliter leur quotidien et garantir leur sécurité. Dans un esprit de proximité et d'écoute, elle s'engagera à préserver les liens sociaux, à accompagner avec bon sens l'évolution de la ville et à améliorer concrètement la vie des Noiséens.



Christophe MOLINSKI
Gare



Marie-France AGNOFE
La Quintinie



Phillipe BLANDIN
Le Village



Maud BLOYET
L'Orée de Marly



Eymard DE LA RUPELLE
Les Près de Reneuil



Montserrat CHAPUIS
L'Orée de Marly



Hervé DEWYNTER
Le Village



Audrey DE FORNEL
Clos des peintres



Roch DOSSOU
Domaine du Parc



Delphine FOURCADE
Le Blason



Laurent FENIX
La Tuilerie



Sylvie HAUFF
Domaine du Parc



Julien GESLIN
Domaine du Parc



Marie-Hélène HUCHET
La Quintinie



Dominique JAILLON
Le Village



Marie-Laure KELLE
La Gaillarderie



Antoine KERHOAS
L'Orée de Marly



Pauline LACLEF
Les Charmilles



Salvador LUDENA
La Tuilerie



Laure LE BRAS
Domaine du Golf



Stéphane PERSOL
Villa Cardinal



Liliane MORELLEC
Le Village



Louis PICHON
Domaine du Parc



Sylvie PINET
Domaine du Parc



Emmanuel PINTEAUX
La Gaillarderie



Elodie PINTA
La Levrière



Pascal RAVEL
Le Village



Hélène RICHARD
La Quintinie



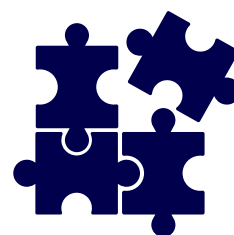
Aymeric ROUGET DE GOURCEZ
Clos des peintres



Dominique SERVAIS
L'Orée de Marly



Guy TURQUET DE BEAUREGARD
Domaine Bignon





Les dimanches 15 et 22 mars

Élections Municipales

2026

Si vous ne pouvez pas aller voter,
pensez à donner votre procuration.

Toutes les informations sur :
www.maprocuration.gouv.fr



©Photographies réalisées par Stephanie Mathon - Pixe7

Ne pas jeter sur la voie publique - Impression réalisée par Frazier Paris



contact@noisyleroiavecvous.fr

[@noisyleroiavecvous](https://www.instagram.com/noisyleroiavecvous)

www.noisyleroiavecvous.fr